

Le regard

Définition du Larousse :

- Action de regarder, de porter la vue sur quelqu'un ou quelque chose : Sa beauté arrête tous les regards.
- Manière de regarder, expression des yeux : Un regard doux.

Dessiner les yeux

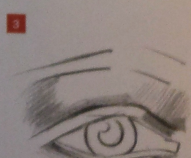
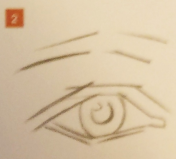
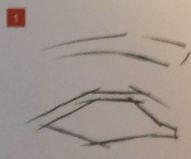
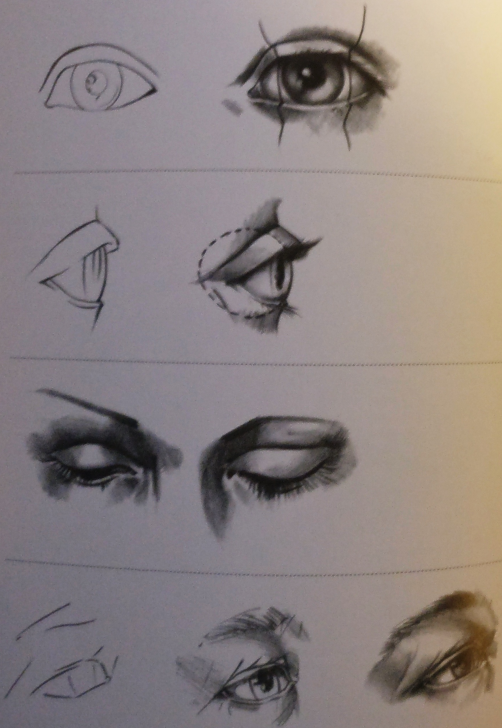
. Les erreurs

- **ne pas esquisser avant de dessiner la version finale** du regard. (comme pour tout dessin réussi, la construction est essentielle)
- dessiner des yeux où les **pupilles ne sont pas orientées dans la même direction**.
- dessiner un regard de face avec des yeux vraiment **pas du tout symétriques** (problème de construction et de ligne de liaison).
- ne pas savoir dans **quel ordre** dessiner les éléments d'un œil (notamment pour obtenir un regard expressif).
- ne pas savoir **simplifier le complexe arcade-paupière-globe oculaire**.
- **mal placer la pupille** par rapport à l'iris.
- ne pas tenir compte de l'**épaisseur des paupières**.
- ne pas tenir compte du fait que l'**iris devient une ellipse quand il n'est plus de face**.
- **ne pas cacher une partie de l'œil** en arrière-plan derrière le nez pour le dessin de $\frac{3}{4}$.
- ne pas tenir compte du **relief** de l'arcade sourcilière et des globes oculaires.
- ne pas tenir compte de l'**écart entre les yeux**. (base du nez = largeur d'un œil)
- ne pas tenir compte du **relief de la base du nez**.
- vouloir **détailler** l'iris et la pupille **avant** de construire globalement le regard.
- ne pas chercher à comprendre la **relation entre le crâne et les corps mous** (comme les muscles).
- pour du dessin réaliste : **trop appuyer certains traits de contours**.
- pour du dessin stylisé (très courant dans le dessin de manga) : **dessiner les yeux comme une photo plate collée sur le visage**.

* Il ne faut pas oublier que les paupières inférieures et supérieures ont une épaisseur. Souvent on voit un petit liseré clair en bas de l'iris, ce n'est autre que l'épaisseur de la paupière inférieure qui renvoie la lumière.

Sourcils et regard

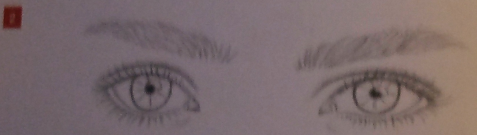
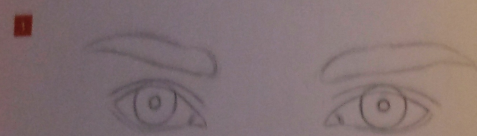
Une fois que vous dessinerez aussi bien l'œil de face que de profil, il sera temps de vous entraîner à dessiner vos yeux par paire avec les sourcils et la naissance du nez, dans le respect des proportions et en faisant en sorte qu'émane du portrait un véritable regard dirigé vers le spectateur.



Bien que les yeux constituent un élément déterminant du portrait, ils sont relativement faciles à dessiner, si l'on sait comment procéder. Étudiez la structure de l'œil (page 21) et examinez-vous jusqu'à ce que vous la maîtrisiez. Vous pourrez ensuite passer à l'étape suivante et apprendre à donner des yeux à votre dessin.

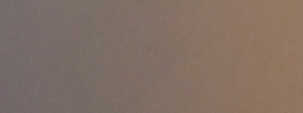
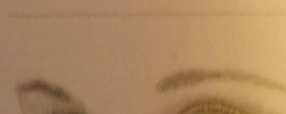
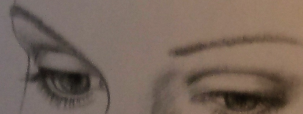
Le regard franc dirigé droit devant

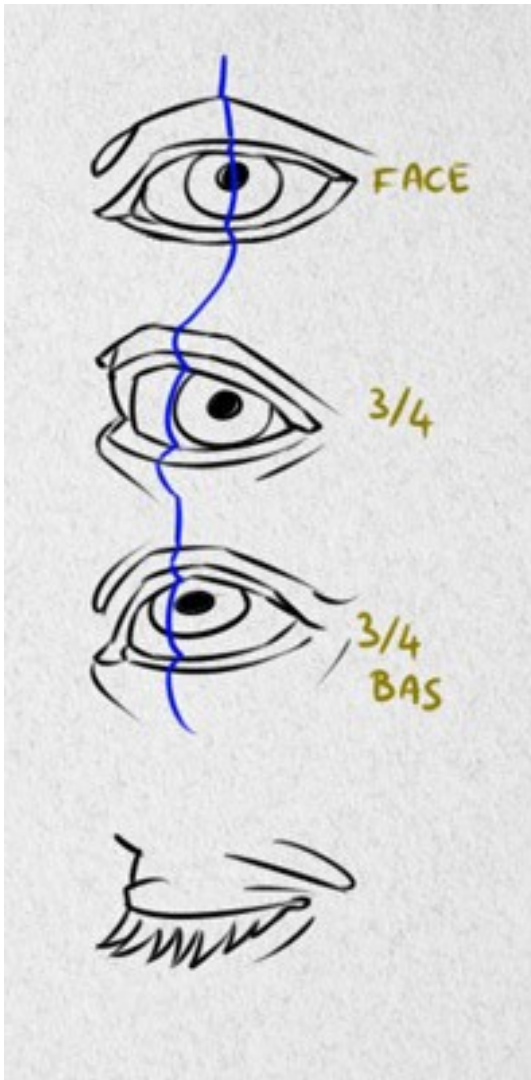
- À l'étape 1, vous constaterez que l'iris est représenté sous la forme d'un cercle, même si on ne le voit qu'en partie : cette astuce vous aidera à placer avec exactitude l'iris, la pupille et le centre du regard.
- Poursuivez ensuite les sourcils en délimitant uniquement leurs contours ; vous les travaillerez plus en détail ensuite.
- À l'étape 2, remplissez les iris de rayons de sorte à les rendre plus expressifs.
- Dans la dernière étape, formez le nez en posant une ombre à sa gauche et en ombrant le coin de l'œil à sa droite.



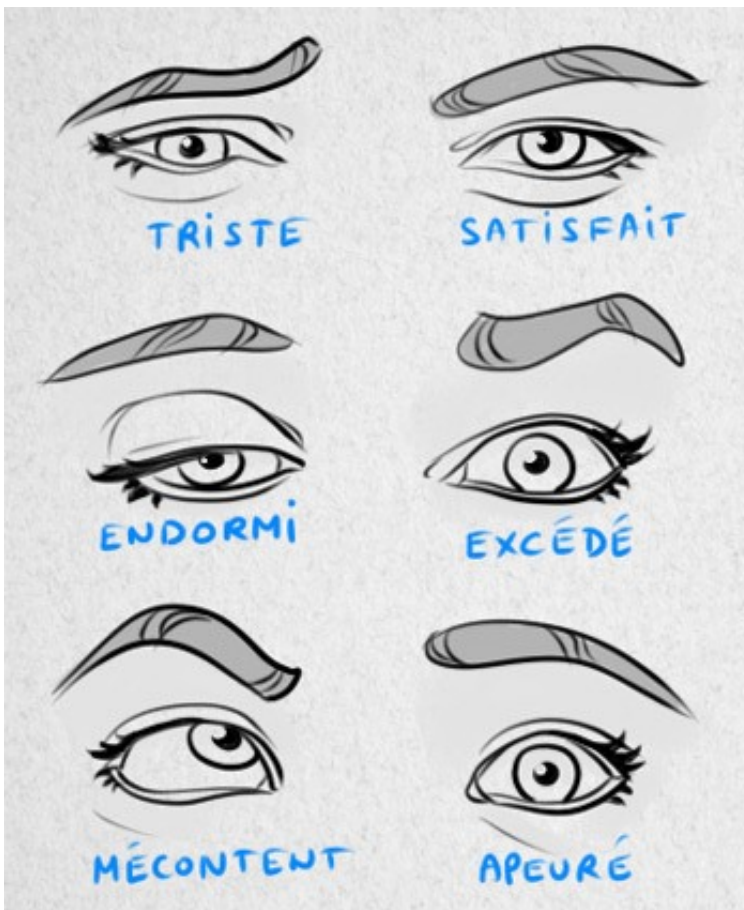
De l'œil au regard

De nombreux éléments contribuent à ce que l'on appelle communément le regard. La forme des yeux, leur couleur, l'emplacement et la forme des sourcils, la longueur et l'épaisseur des cils et la patte-d'oie au coin des yeux vous indiqueront l'âge, le sexe, l'humeur ou l'appartenance ethnique. Observez les exemples ci-dessous et étudiez les différentes combinaisons.





Différentes orientations de la paupière dans l'espace. Notez la forme de la ligne médiane (en bleu). Notez aussi comment les pupilles se placent par rapport à l'iris et comment les iris se déforment.



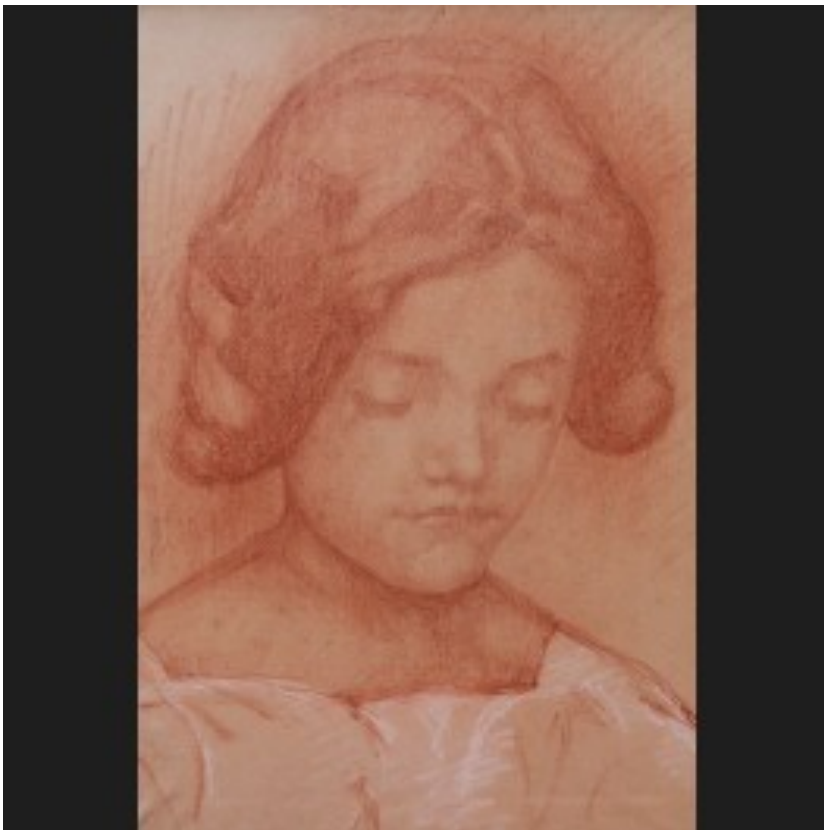
Les sourcils jouent un rôle énorme dans le dessin du regard. La contraction de certains muscles du visage modifie les angles que forment les sourcils par rapport à la paupière et vont participer aux changements d'expression du visage.



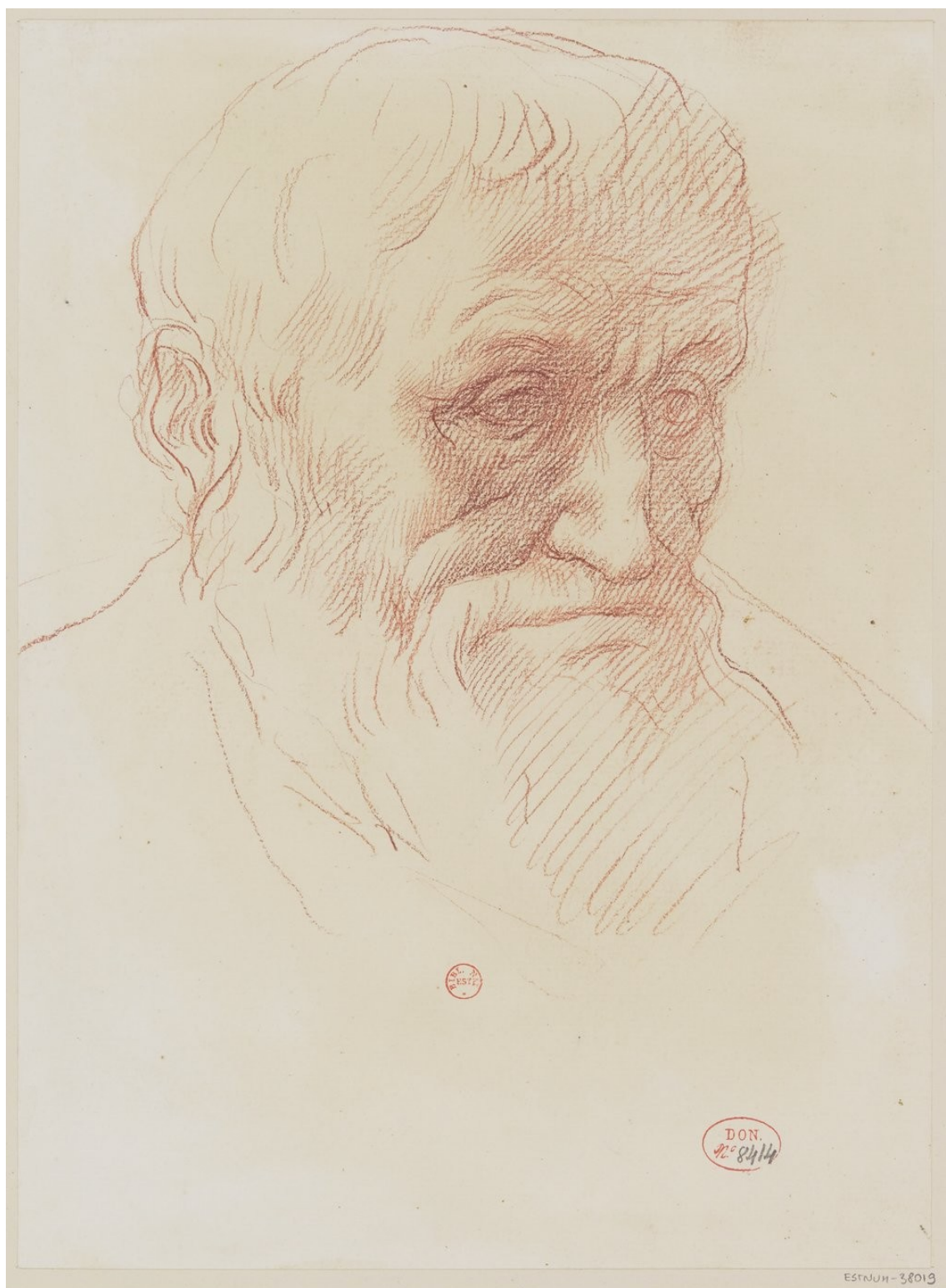
Portrait of Jan de leeuw par Jan van Eyck



Rare portrait de femme XVII, attribué à A. van den Tempel

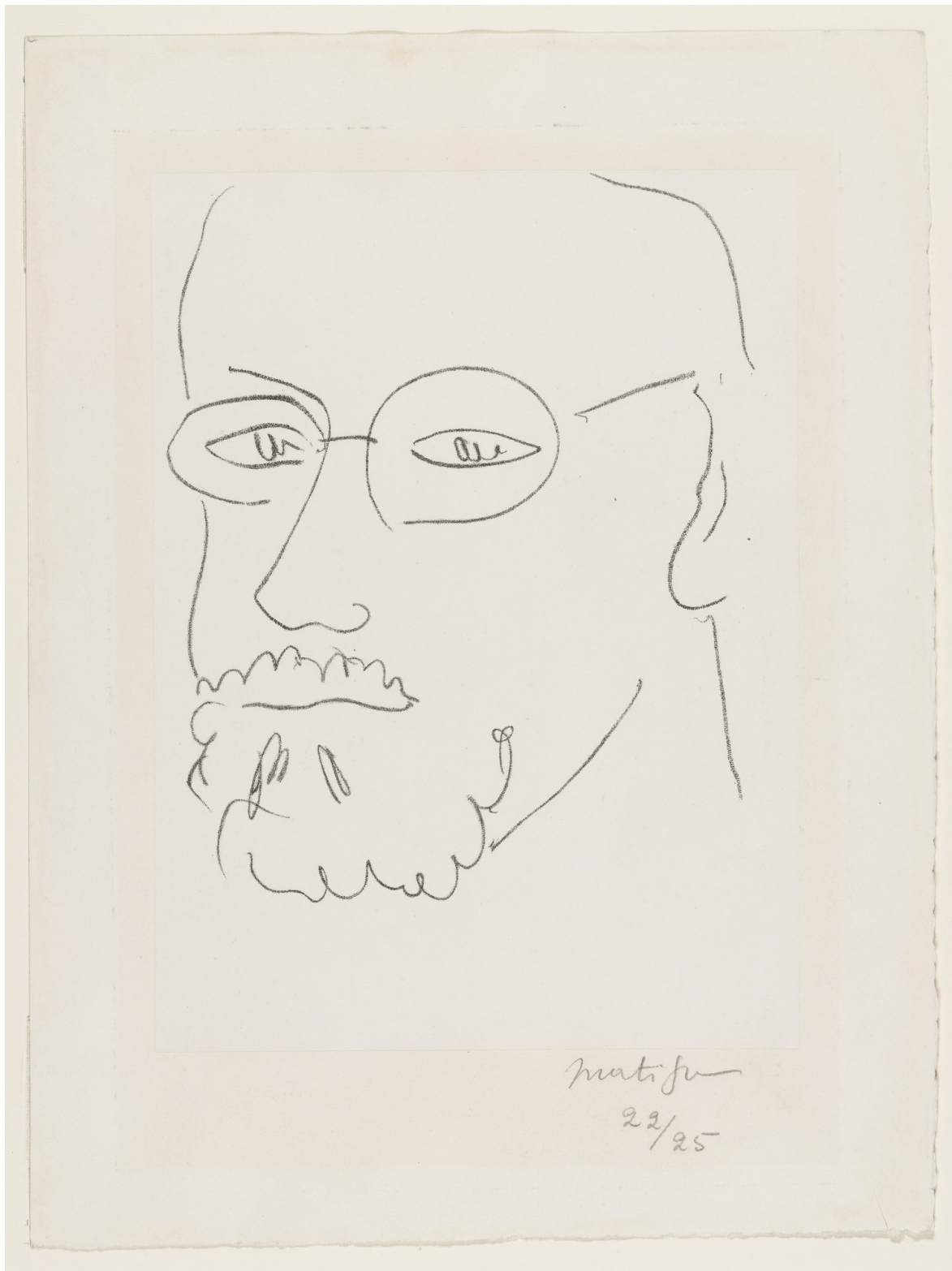


École FRANÇAISE du XIXème siècle, attribué à Léon DETROY, Portrait de jeune femme les yeux baissés, dessin



Source gallica.bnf.fr / Bibliothèque nationale de France

Etude par Legros, Alphonse



Autoportrait, Henri Matisse